

SYDAFRIKA WINGSHOOTING



Duejagt eller rough shooting
-kombineret med et par trofæer

SYDAFRIKA - WINGSHOOTING

WINGSHOOTING SYDAFRIKA

JELLING JAGTREJSER ER NU TILBAGE PÅ BANEN MED RIGTIG GOD FUGLEJAGT I SYDAFRIKA

Jelling Jagtrejser er nu tilbage med et bedre alternativ til fuglejagt i Sydafrika. Vi opererer omkring Bloemfontain i det centrale Sydafrika i provinsen Freestate, som er beliggende cirka 450 km syd for Johannesburg. Bloemfontain er en af Sydafrikas tre hovedstæder og landets sjette største by. Det er landets juridiske hovedstad og blandt andet Sydafrikas højesteret har hjemsted her. Byen er beliggende i, og hovedstad for, Free State Provinsen og har 256.185 indbyggere.



SYDAFRIKA - WINGSHOOTING

Indkvarteringen



VORES PARTNERE

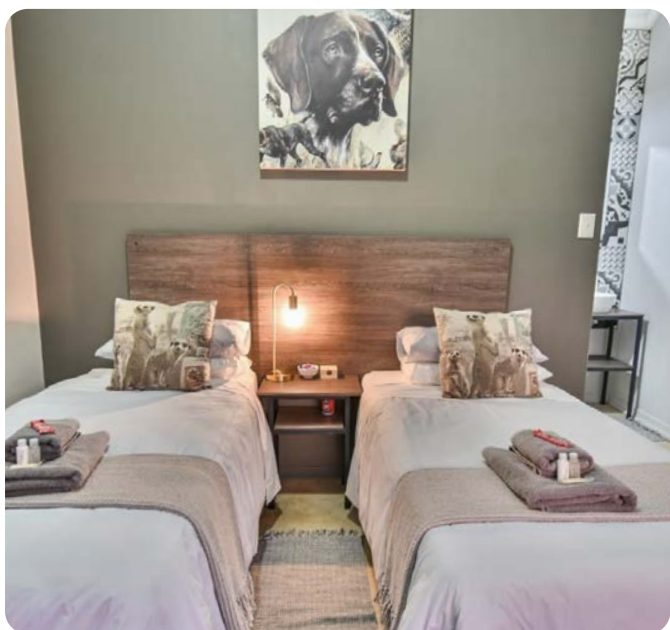
Vores samarbejdspartnere er ikke bare rare mennesker, de er heller ikke bare "Hvem som helst" ud i fuglejagten. De har arbejdet med fuglejagt i mere end 25 år, og de har og har haft sæde i diverse sydafrikanske fuglejagtsorganisationer. Vi har kendt dem i rigtig mange år, idet de også har drevet konservatorvirksomhed. Vores jægere i den netop passerede sæson har givet dem særdeles fine anmeldelser.



INDKVARTERINGEN

Vores fuglejægere bor på en skøn lodge, som er indrettet med alle moderne faciliteter.

Her indkvarteres i delte dobbeltværelser eller imod en lille ekstra betaling i enkeltværelse. Her findes et særdeles fint opholdsrum og spisestue med en lille funktionel bar, swimming pool samt en hyggelig udendørs bålplads, hvor "sundawneren" (kold drink) nydes efter endt jagt. Fra denne lokation køres der til fuglejagt-områderne, som er beliggende i en radius af indtil 100 km fra indkvarteringen.



WINGSHOOTING SYDAFRIKA

SYDAFRIKA - WINGSHOOTING

WINGSHOOTING SYDAFRIKA



FUGLEJAGTEN / DUEJAGTEN

Jelling Jagtrejser har siden slutningen af 90'erne sendt rigtig mange entusiastiske due- og antilopejægere til Sydafrika. De er alle hjemvendt med store jagtlige oplevelser og særdeles betagede af den sydafrikanske natur, kultur og ikke mindst den gæstfrihed som møder dem.

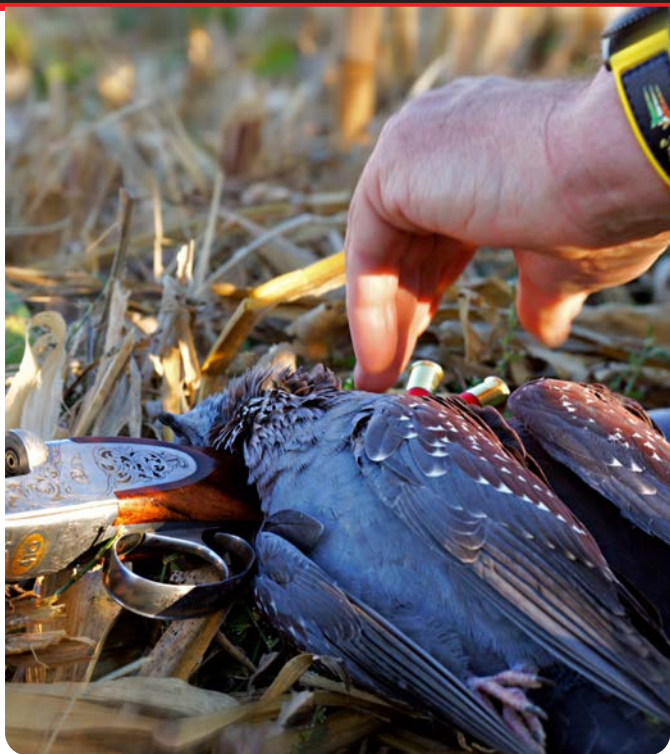
Fuglejagten foregår mest som trækjagt på duer. Der er tale om jagt på tre forskellige duer, som oftest optræder i et meget stort antal. Den ene due på størrelse med vores ringduer og de to andre arter

af størrelse som vores tyrkerduer (Rock Pigeons og Doves). Vi sætter vores duejægere af på trækjagt i kæmpestore solsikkemarker, som er fuglenes foretrukne fourageringsmarker. Fuglene trækker dels efter solsikkerne, men også efter vand. Antallet af fugle i højsæsonen kan være enorme (april til midt juni). Ovenstående foto taler for sig selv.

Jagten kan foregå det meste af dagen, men er mest intensiv om morgenen og fra først på eftermiddagen.



SYDAFRIKA - WINGSHOOTING



Her kan virkelig skydes mange fugle. Vi har haft jægere der på 4 dages jagt har nedlagt langt over 3.000 duer. En særdeles intensiv jagt, som vil give den enkelte jæger rigtig mange skudchancer, hvor kun skyttens skydefærdigheder og ømme skuldrer kan sætte begrænsninger for mængden af nedlagte fugle. Jagten kræver minimum 4 og maksimum 7 deltagere – spørg os hvis I er en mindre gruppe.



ROUGH SHOOTING / "MIXED BASKET"

En meget alsidig fuglejagt, hvor der jages fugle med stående og/ eller stødende hund på walked-up og opfløj af alt fra vagtler, frankoliner, guinea fowles (perlehøns) til sand grouse, rock pigeons, doves, gæs og ænder. Jagten foregår dels som en almindelig roughshooting, men også som trækjagt ved solsikkemarket og ved vandhuller ved daggry og solnedgang. Her kan virkelig være gang i den, hvilket giver vores jægere et alsidigt og godt ophold med mange og store jagtoplevelser.



WINGSHOOTING SYDAFRIKA

SYDAFRIKA - WINGSHOOTING

WINGSHOOTING SYDAFRIKA



KOMBINATIONSJAGTEN... SKYD EVT. ET PAR ANTILOPER!

Ønsker I/du det, kan vi kombinere fuglejagten med et par dages jagt på antiloper. Mange duejægere ønsker, når de har rejst den lange vej at prøve lykken som safarijæger og evt. skyde et enkelt eller to af de mere almindelige afrikanske jagttrofæer.

Dette kan sagtens lade sig gøre. Vi har mulighed for jagt på almindelige afrikanske trofæer som blesbuck, vortesvin, impala, springbuk etc. Forhør nærmere og bestil forud for din rejse. Du kan leje en riffel på stedet.



SYDAFRIKA - WINGSHOOTING



REJSEN

Der flyves normalt fra enten København eller Billund via Frankfurt eller Paris til Johannesburg. Normalt flyves fra dansk lufthavn sidst på eftermiddagen, hvorefter der er ankomst i Johannesburg næste morgen mellem kl. 08 og kl. 10. Herfra videre ved middags-

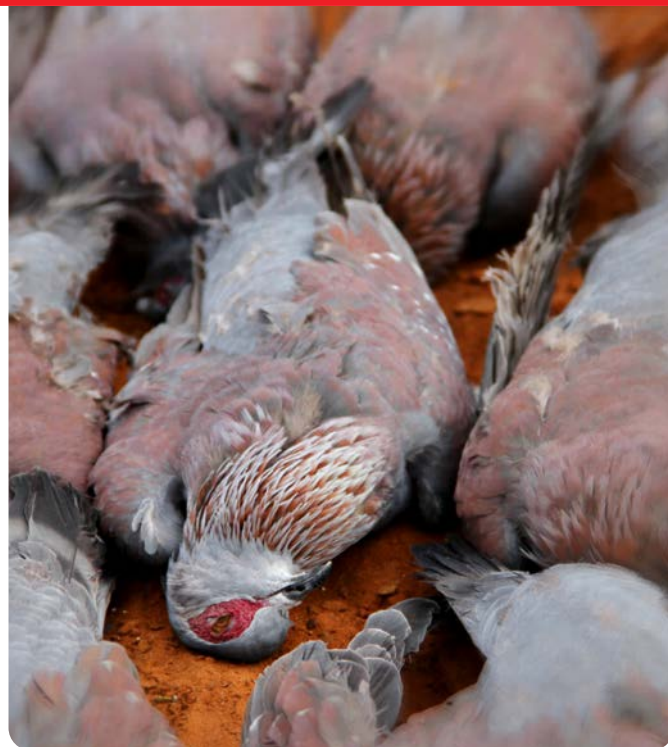
tid til Bloemfontain eller Kimberley, så sidst på eftermiddagen på anden dagen. Flyveturen varer ca. 13 til 14 timer totalt plus nogle få timers ventetid i en lufthavn i Centraleuropa og Johannesburg. Vores guide eller outfitter afhenter dig/jer ved ankomsten i lufthavnen.



WINGSHOOTING SYDAFRIKA

SYDAFRIKA - WINGSHOOTING

WINGSHOOTING SYDAFRIKA



UDFØRSEL AF JAGTVÅBEN FRA DANMARK - INDFØRSEL AF JAGTVÅBEN TIL SYDAFRIKA

For at rejse ud af Danmark med våben til et jagtland uden for EU, skal du udfylde en eksport tilladelse / deklarationsformular A, som JJR sender dig, når du bestiller rejsen - den afleveres til toldvæsenet i din afrejse lufthavn i Danmark.

Sammen med A-formularen får du også en B-formular. B-formularen skal have et stempel af toldvæsenet i afrejse lufthavnen i Danmark, da denne er beviset på, at du lovligt har udført dit jagtvåben af Danmark - har du ikke fået den stemplet, kan du have et problem!

B-formularen afleveres i ankomst lufthavnen i Danmark, når du kommer retur fra Sydafrika.

Ved indrejse til Sydafrika, skal du udfylde en såkaldt "Application for multiple Import or Export Permit".

Denne formular får du ligeledes tilsendt af JELLING Jagtrejser, når du bestiller rejsen.

Ved ankomsten til Sydafrika afleverer du formularen til politi/toldvæsen. Herefter får du udleveret en tilladelse, som du skal bære under jagten, så du frit kan færdes med våben i Sydafrika.

Ved udrejsen skal du aflevere denne tilladelse igen og dine våben vil en sidste gang blive tjekket før du forlader landet.

Vær opmærksom på, at alle flyselskaber opkræver en særlig våbenhandlingsafgift i lufthavnen, som JELLING Jagtrejser ikke har mulighed for at betale forud.

Har du et EU-våbenpas, så kan du med fordel have det med, sammen med den danske våbentilladelse, dit jagttegn og dit personlige pas.

VÅBEN OG KALIBER

Til fuglejagterne anvendes din helt almindelige haglbøsse i kaliber 12/70 - der skydes med blyhagl, der købes på stedet til cirka kr. 4,00 pr. patron.

Det er forbudt at indføre hel- og halvautomatiske jagtvåben til Sydafrika.

KIKKERT

En god idé at medbringe en håndkikkert under en hver form for rejse til Sydafrika.

RYGSÆKKEN

Tag aldrig på jagtrejse uden at medbringe en god og solid rygsæk - hellere for stor end for lille - den kan bruges til alt fra ekstra tøj, fotoudstyr, ekstra patroner, til drikkevarer og lidt chokolade.

Krav til din fysiske form

Jagt i Afrika stiller ikke specielle krav til din fysik - fuglejagten kan være anstrengende i forhold til at skulle stå op i længere tid, hvorfor man evt. kan medbringe sin egen jagtstol. Der findes mindre komfortable jagtstole på destinationen.

TROFÆERNE

Har du afskudt trofæbærende vildt, afregnes dette til JELLING Jagtrejser efter hjemkomsten. Du aftaler hvordan trofæerne skal konserveres og herefter afleveres de til en lokal konservator, som klargør dem til forsendelse til Danmark.

Efter en rum tid modtager du pr. mail en regning fra Sydafrika på konservatorens arbejde, hvorefter du overfører dette beløb via din bank. Herefter vil du blive kontaktet af en speditør, når dine trofæer er klar til hjemsendelse til Danmark.

SYDAFRIKA - WINGSHOOTING

DRIKKEVARER

Der vil være drikkevarer med i prisen på rejsen - **der nydes ikke alkoholiske drikke på jagterne**, men alene om aftenen på farmen.

VACCINE OG HUS-APOTEKET

Det er vigtigt, at du forud for din rejse (cirka 2 mdr. før) kontakter din egen læge og fortæller, hvor du præcist skal opholde dig i jagtlandet, så vil din læge vide, hvilket behov du har for vacciner forud for rejsen. Husk altid dit eget husapotek.

SÅDAN PAKKER DU DIN KUFFERT TIL REJSEN

På JELING Jagtrejsers lodge i Afrika, kan du fra dag til dag få vasket alt dit tøj. Dette betyder, at mængden af tøj, du skal medbringe, er begrænset. Håndklæder er på lodgen. Det sæt tøj du har på ved udrejsen, kan du også rejse hjem i. Uanset årstiden for rejsen, er det altid sommer i Sydafrika, vurderet med danske øjne - husk det er koldt morgen og aften, hvilket du skal kunne gardere dig imod. Citat "Afrika er et koldt land med en varm sol".

VI FORESLÅR FØLGENDE INDHOLD TIL DIN KUFFERT:

- Et par solide pürschstøvler (dem kan du rejse i ud og hjem, så du holder vægten nede på din bagage)
- Evt. sandaler / hjemmesko til fritidsbrug.
- 3 T-shirts eller kortærmede skjorter.
- 3 par korte sokker / jagtstrømper.
- 2 par lange jagtbenklæder.
- 2 par shorts til jagtbrug.
- 4 par underbenklæder.
- 1 sweatshirt eller fleece til brug om aftenen.
- 1 evt. tynd vindjakke / vindstopper til morgen- og aftenbrug og til kørsel på åben bil, morgen og aften.
- Solbriller, solcreme, læbepomade, myggebalsam, evt. vådservietter, samt et lille håndklæde.
- Personlige toiletsager, samt dit husapotek
- En fluesmækker - nogen har behov for at alle levende insekter er udryddet, før de skal sove!
- En solid rygsæk, som du på vejen ud bruger som håndbagage - her har du dit fotoudstyr, din kikkert mm.

PRISER

DUEJAGT

8 dage til Sydafrika

- fra 15. marts til 31. maj pr. person kr. 12.995,-

Inkl. 5 overnatninger 4 dages jagt, en ankomst og en afrejsedag kørsel og transport, helpension, vaskeservice, fri bar, mulighed for at skyde et par afrikanske trofæer.

Ekskl. flybillet - forhør Jelling Jagtrejser

Eks. Evt. overnatning i Johannesburg i forbindelse med udrejsen (kr. ca. 550,-)

BLANDET FUGLEJAGT / ROUGH SHOOTING (MIXED BASKET)

8 dage til Sydafrika kr. 16.495,-

- 1. juni til 31. august

Inkl. 5 overnatninger, 4 dages jagt, en ankomst og en afrejsedag kørsel og transport, helpension, vaskeservice, fri bar, mulighed for at skyde et par afrikanske trofæer.

Ekskl. flybillet - forhør Jelling Jagtrejser

Eks. Evt. overnatning i Johannesburg i forbindelse med udrejsen (kr. ca. 550,-)

TILKØB:

Flybillet tur retur	fra kr. 6.000	til kr. 7.500,-
Evt. hotel i Johannesburg	fra kr. 550	
Ekstra duejagtdag	kr. 2.600	
Ekstra jagtdag "Mixed bag"	kr. 3.000	
Enkeltværelsestillæg pr. nat	kr. 100	
Leje af haglgevær pr. dag	kr. 350	
Købe af 250 patroner	kr. 1.000	
Leje af jagtriffel pr. dag	kr. 350	

TROFÆAFGIFTER

Springbuck	kr. 2.500
Blesbuck	kr. 2.800
Zebra	kr. 7.000
Black Wildebest	kr. 7.000
Red hartebeest	kr. 7.500
Gemsbuck / oryx	kr. 9.000



Forlæng din safari med andre store oplevelser...

PRETORIA, SYDAFRIKA

Ønsker du at snuse lidt til storbylivet i Pretoria før eller efter din safari, planlægger vi gerne dette. Her er tale om en moderne storby, som emmer af kultur, historie og oplevelser. Ikke mindst de mange museer som fortæller om Sydafrikas historie, hvad enten det handler om Vortrekker monumentet, boerkrigen eller apartheidperioden og frem til Nelson Mandelas magtovertagelse i 1994. Kombiner historien med fine shoppingmuligheder og storslået moderne arkitektur.

CAPE TOWN, SYDAFRIKA

Kombiner din safari med et storbyophold i Cape Town. Vi udarbejder gerne et "dag til dag program" med f.eks. guidede ture, besøg Kap det Gode Håb, Robben Island (Mandelas fængsel), Vinruten med besøg på vingårde, besøg på Two Ocean Aquarium, hvidhajs safari etc. Indhent tilbud, idet prisen vil afhænge af antal dage, indkvarteringsniveauet og indhold under opholdet.



ROVOS RAIL, SYDAFRIKA

Stig på det legendariske luksustog Rovos Rail fra Pretoria ned gennem landet til Cape Town og nyd naturens fantastiske og skiftende landskabscenerier. Sidst men ikke mindst vildtet.

Undervejs nyder du de mange faciliteter i det gamle tog. Du kan også begynde din rejse i Cape Town og tage toget nordpå. Indhent tilbud, da prisen er sæsonafhængig samt afhængig af, hvilke ønsker du har ombord.



VICTORIA FALLS, ZIMBABWE

Besøg det fantastiske vandfald i Zimbabwe – besøg byen og nyd et luksuriøst hotelophold eller et ophold på en nærliggende lodge. Du kan flyve fra Johannesburg til Victoria Falls. Vi kan evt. booke et privatfly fra Lephalale ikke langt fra lodgen.



MAPUNGUBWE NATIONAL PARK

"The last destination before Heaven"

Ukendt af de fleste og meget undervurderet. Mapungubwe er beliggende, hvor floderne Limpopo og Sashe løber sammen i trekanten i det nordlige Limpopo, hvor Zimbabwe, Botswana og Sydafrika grænser op til hinanden.

Tæt skovvegetation langs de to flodforløb veksler med tør åben savanne og dekorative baobabtræer. Forvitrede og eroderede sandstensklipper rager op og er spredt ud over landskabet. Det skaber nogle fantastiske lys- og skyggeeffekter. Elefanter, giraffer, zebraer og antiloper færdes frit, og løver og leoparder ses, hvis man er heldig, henslængt på klipperne.

På toppen af den største sandstensklippe i området findes de arkæologiske beviser for et af Afrikas største og ældste kongedømmer, som af uforklarlige årsager blev forladt omkring det 14. århundrede. Vi bor i dejlige selvcatering huse og medbringer vores egen forplejning fra lodgen. En 5-stjernet oplevelse, som vi varmt anbefaler.

PILANESBERG NATIONAL PARK OG/ELLER SUN CITY

En nationalpark smukt beliggende i et kollapset vulkankrater, er hjemsted for mere end 7000 dyr. Parken er næst efter Krüger National Park – en af de mest kendte i Sydafrika.

En mosaik indeholdende stort set alle de dyrearter som findes i Sydafrika, inklusiv The Big Five, elefant, bøffel, næsehorn, leopard og løve. Er man ekstra heldig, kan man opleve både det sorte og hvide næsehorn i Pilanesberg National Park.

Der er forskellige indkvarteringsmuligheder, og vi finder naturligvis den, der passer bedst til jeres ønsker, med mindre I blot er på en dagsudflugt.

En kombinationstur med en udflugt til Sun City ligger lige for. En hel turistby fyldt med oplevelser. Verdensklasse golfbaner, flotte hoteller og lodges i alle prisklasser, spillekasinoer, blot for at nævne nogle af attraktionerne her i Sydafrikas Las Vegas.

Her findes mere end 100 forskellige forlystelser, man kan vælge imellem. Sun City tilbyder noget for enhver smag og alle aldre. En sammenligning med Disney World er ikke helt forkert.

En del af vores gæster ønsker at kombinere dette besøg enten med golfspil eller en ballonfart over det fantastiske landskab, hvorfor en overnatning er nødvendig.

**Afprøvede jagt- og naturoplevelser
af høj kvalitet**

**Vi ved, hvad vi sælger
- Vi har været der selv!**

